

こぶんた・わくりんが行く!

ゴーゴー☆かわさキッズ ~BUNBUNステージ~

1月28日(土)に、こども文化センター52館合同事業「ゴーゴー☆かわさキッズBUNBUNステージ」を高津市民館で開催しました。BUNBUNステージは、こども文化センターやわくわくプラザを利用している児童の日頃の活動成果を発表する場となっています。当日は、各施設で練習を重ねた創作ダンスやヒップホップダンス、バンド演奏、空手の演武、フラダンスが披露されました。今年度初めて小学生バンドが出演したことは、こども文化センターの音楽室での活動に新たな道を示してくれました。また昨年度に続き、川崎市と世田谷区の児童館交流を目的に喜多見児童館から2団体が参加し、和太鼓の演奏とジャグリングを披露してくれました。

来年度も、児童の仲間づくりや交流の広がりをもとに、「生きる力」「創造性豊かな心」「共感する心」を育むことができるような取り組みを強めていきます。



※こぶんたは、当財団が管理運営するこども文化センター52館のキャラクターです。
※わくりんは、当財団が管理運営するわくわくプラザのイメージキャラクターです。

広告募集中

広告で社会貢献を。1/3段

2~3ページはモノクロ、4ページはフルカラーで掲載します。

【掲載例】モノクロ1/3段: 1回2,000円、フルカラー1段: 1回7,000円

回数により割引もあります。詳細は当センターまでお問い合わせください。

1/2段

1/2段

1段

市民活動センターカレンダー

4							5						
日	月	火	水	木	金	土	日	月	火	水	木	金	土
						1		1	2	3	4	5	6
2	3	4	5	6	7	8	7	8	9	10	11	12	13
9	10	11	12	13	14	15	14	15	16	17	18	19	20
16	17	18	19	20	21	22	21	22	23	24	25	26	27
23	24	25	26	27	28	29	28	29	30	31			
30													

平成29年度 休館日 毎月第3月曜日(祝日の場合は翌日)、年末年始
 29年 4月17日、5月15日、6月19日、7月18日*、8月21日、9月19日*、10月16日
 11月20日、12月18日 30年 1月15日、2月19日、3月19日 *7月・9月は火曜日

- かわさき市民公益活動助成金公開報告会
- かわさき市民公益活動助成金公開プレゼンテーション
- パワーアップセミナー
- かわさきFM 市民活動情報 (15:30~15:45) 79.1MHz
- 休館日(電話対応可 9:00~17:30)

フリースペースが利用できない日

- 4月9日(日) かわさき市民公益活動助成金公開報告会
- 4月15日(土) かわさき市民公益活動助成金公開プレゼンテーションのため利用できません。ご了承ください。
- 16日(日)

◆弊社6月号に掲載希望の方は「ナンバーゼロ掲載希望」と明記のうえ、住所・氏名・電話番号を記載し、4月28日(金)までに原稿をお送りください。
 ◆記事と共に掲載したい写真・イラストなども添付してお送りください(写真などはお返しできません)。
 ◆編集上掲載できない場合があります。
 ◆掲載内容についての責任は主催者にあります。
 ナンバーゼロへの情報は、下記ホームページからも入力できます。
<https://ssl.alpha-mail.ne.jp/kawasaki-shiminkatsudo.or.jp/zero.htm>

公益財団法人かわさき市民活動センター
 〒211-0004 川崎市中区新丸子東3-1100-12
 電話 044-430-5566 FAX 044-430-5577
 メール suisin@kawasaki-shiminkatsudo.or.jp
 WEB <http://www1.kawasaki-shiminkatsudo.or.jp/>
 業務時間 9:00~21:00(休館日を除く)

ナンバーゼロに広告を載せませんか?

04

川崎市市民活動(ボランティア活動)補償制度

02

活動中に事故が発生したら

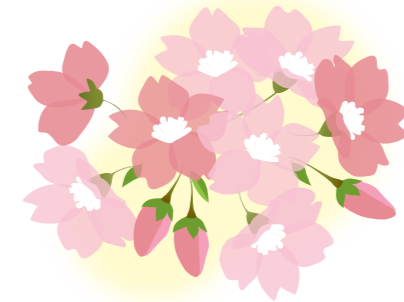
報告会と
公開プレゼンテーション

01

02

かわさき市民公益活動助成金

4月号



ボランティア・市民活動情報紙
ナンバーゼロ

ボランティア・市民活動情報紙

どんな事業があるか聞いてみよう!

かわさき市民公益活動助成金

公開事業報告会& 公開プレゼンテーション

詳しくは裏面へ

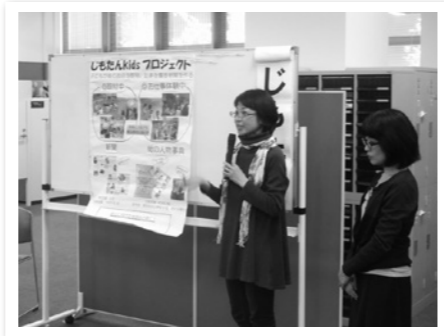


- 平成28年度 公開事業報告会
4月9日(日) 13:00~16:15
 - 平成29年度 公開プレゼンテーション
4月15日(土) 13:30~16:10
4月16日(日) 9:45~15:15
- 場所: かわさき市民活動センター 会議室・フリースペース (武蔵小杉駅)

※予約は不要です。直接会場へお越しください。

かわさき市民公益活動助成金 公開事業報告会&公開プレゼンテーション

Q:かわさき市民公益活動助成金とは?
A:この助成金は、市内で活動しているボランティアグループやNPOなどが行なう「事業」を、資金面から支援し、団体がそのミッションを達成できるようにお手伝いするものです。



市民活動に感心のある方、 助成金の申請を考えている団体の方ぜひ、お越しください

平成28年度助成金交付団体による事業報告会、また29年度の第2次審査である公開プレゼンテーションを開催します。当センターで「スタートアップ」「ステップアップ」などコースにより2~3か所に分かれて同時進行で発表が行われます(当日資料に団体名、事業名があります)。市内でどのような市民活動が行われているか、どんな事業に助成金が使われているかなどがわかる良い機会です。今後助成金申請する団体にとって、ためになる情報、参考になることがたくさんあります。出入り自由ですので、気軽にお越しください。

※予約は不要です。直接会場へお越しください。
※秋に募集前の説明会、個別事前相談があります。また、年間を通して助成金についてのご相談を受け付けています。併せてご活用ください。

- 平成28年度
公開事業報告会
4月9日(日)13:00~16:15
- 平成29年度
公開プレゼンテーション
4月15日(土)13:30~16:10
4月16日(日)9:45~15:15
場所:かわさき市民活動センター
会議室・フリースペース

安心してボランティア・市民活動に取り組むために・・・

川崎市市民活動(ボランティア活動)補償制度

市内を活動の拠点として行われる市民活動中の事故によって生じた損害を補償するための制度です。川崎市が保険料を負担し、保険代理店と保険契約をして、当センターに業務を委託しているものです。加入手続き不要。リーフレットは当センターまたはインターネットで。

■対象となる方

川崎市内に在住、在勤又は在学の方を主体とした、市内に活動拠点のある団体およびその会員。

■対象となる活動(以下の条件を満たす活動)

- 1.自主的に構成されたグループ、個人または地域住民組織が行う活動
- 2.無報酬(交通費支給など実費弁償的なものは除く)で行う活動
- 3.継続的・計画的な活動
- 4.公益性のある活動

☆活動内容が本補償制度の対象になるものかどうかは、状況等によって判断されますのでお問い合わせください。

事故が発生したら、1か月以内にご連絡ください ⇒ ☎044-430-5566
(かわさき市民活動センター)

- 1 事故発生の日時と場所
- 2 事故の状況、原因、傷害・物損の程度(物損事故の場合は、現場写真を2~3枚ご用意ください。)
- 3 活動者(事故当事者)の所属活動団体・グループ名
- 4 活動者の氏名、性別、年齢、住所、電話番号
賠償責任事故の場合は、被害者の氏名、性別、年齢、住所、電話番号もあわせてご連絡ください。

担当者より審査に必要な提出書類をお伝えします。
事故通報書、団体規約、団体名簿、団体代表者による事故証明書など。

提出書類により事故の状況や活動の内容を確認し、要件を満たしている場合に補償金が支払われます。

■事故の連絡、保険の種類や補償内容などについての問い合わせは

公益財団法人かわさき市民活動センター 市民活動(ボランティア活動)補償制度担当まで

☎ 044-430-5566 FAX 044-430-5577

受付時間 9時~21時(年末年始、施設点検日を除く) 休館日 毎月第3月曜日(祝日の場合は翌日の火曜日)、年末年始

市民の情報ひろば 催し★募集★講座

講座

手話(夜間)入門講習会

聴力に障害のある方のコミュニケーション手段の一つである手話を学び、手話を通じて障害を理解していただくという初心者の方を対象とした入門講習会です。

- 日時: 5月16日~7月4日 毎週火曜日 19時~20時半
回数: 全8回
場所: 川崎市多摩川の里身体障害者福祉会館 集会室(JR南武線 中野島駅)
費用: 無料
対象: 市内在住および在勤・在学の初心者の方
定員: 35名(先着・定員に達し次第締め切ります)
申込み開始: 4月4日(火) 9:00~
申込方法: 直接窓口か電話・FAXで受付
問合せ: 川崎市多摩川の里身体障害者福祉会館
電話 044-935-1359
FAX 044-935-1706
メール tamasinkan@kfj.or.jp

募集

シューズバンク 必要のない靴を募集しています!

川崎市の自立支援センターです。ご家庭にある必要のなくなった履かない靴の寄付を募集しています。生活が困窮している方に提供させていただきます。寄付のご連絡には「シューズバンクの件」をお伝えください。

申込先問合せ: やまて企業組合 川崎支店 生活づくり支援ホーム下野毛
メール fujimi3@tempo.ocn.ne.jp
電話 044-322-0177
FAX 044-322-0178

催し

第3回多摩区いけばな展

多摩区在住・在活動の諸流派16名の華道家が、春を彩る洗練されたいけばな作品が前期、後期3日間ずつ展示されます。

- 日時: 4月21日(金)~26日(水)
場所: 多摩市民館2Fギャラリー(小田急線 向丘遊園駅)
参加費: 無料

問合せ: 折田 美豊
電話 044-945-4106
メール bihoh@mtj.biglobe.ne.jp

視覚障がい者向け iPhone操作の見学会

実際に、音声機器を使ってiPhoneを利用している、視覚障がい者の操作練習の見学(音声ソフトを利用した、パソコン操作も見学できます)日常生活に役立つアプリやソフトだけでなく、趣味として楽しめる機能もご紹介します。

- 日時: 4月20日、5月18日 14時~15時
場所: エポック中原 5F(JR南武線 武蔵中原駅)
定員: 各回 5名(先着順)
対象: iPhoneに興味がある視覚障がい者、ボランティア活動に興味がある方
申込先問合せ: KCP
事前にメールにてご連絡ください
メール kpc.kawasaki@gmail.com



かわさき市民活動センター、フリースペース内の 図書コーナーに新しい本が入りました。

- 1 N女の研究 中村安希・著→NPOエリア
- 2 ぼくらのリノベーションまちづくり 嶋田洋平・著 →まちづくりエリア
- 3 リノベーションまちづくり 清水義次・著 →まちづくりエリア
- 4 遺贈寄付ハンドブック 遺贈寄付推進会議・編 →その他エリア
- 5 Social Design 並河進・著 →まちづくりエリア
- 6 なるほどデザイン 筒井美希・著 →その他エリア
- 7 手描き感デザイン MdN編集部・編 →その他エリア

※ 図書の貸し出しをしています(3冊2週間まで)。お名前、ご住所が確認できるものが必要です。借りたい本を受付までお持ちください。



かわさき市民活動センターを ご支援ください

平成29年度 賛助会員募集

市民活動団体を育てるための各種事業運営を、資金面から支えてくださる、平成29年度の賛助会員を募集します。会員には「ナンバーゼロ」を年間(12か月分)お送りします。

福祉、子ども、高齢者、まちづくり、環境保全など、川崎市内では、多くの市民活動団体が地域の抱える課題を解決するため日々活動しています。行政や企業が対応しきれない社会問題に、迅速かつ柔軟に対応する担い手として注目されています。暮らしやすい地域社会を実現する一つの方法として、様々な市民活動団体の育ちを皆様で応援してください。

期間 平成29年4月1日~平成30年3月31日

年会費 個人会員 一口 1,000円 (一口以上)
団体会員 一口 5,000円 (一口以上)

振込先 口座番号 00210-6-68974
公益財団法人かわさき市民活動センター

個人会員で所得税が優遇されます

公益財団法人である当センターへの寄付は税法上の優遇処置の対象となります。個人が確定申告などを行う際に、一年間の特定寄付金の合計額から控除できます。ただし、その年の総所得の40%相当額が上限となります。

例 5口(5,000円)を寄付すると
5,000円 - 2,000円(※) = 3,000円
3,000円が総所得から控除されます。

※個人が確定申告などを行う際、一年間の特定寄付金の合計額から2,000円引いた額を、総所得金額から控除できます。詳しくはお近くの税務署にご相談ください。